



## AJUNTAMENT DE SON SERVERA

SOL·LICITUD D'AUTORITZACIÓ PER A L'OCUPACIÓ TEMPORAL  
DE DOMINI PÚBLIC MARÍTIM TERRESTRE PER A L'EXPLOTACIÓ DE  
SERVEIS DE TEMPORADA 2014

Son Servera, novembre 2013

## ÍNDEX

### A.- PLÀNOLS DE LES ZONES A OCUPAR I DISTRIBUCIÓ D'INSTAL·LACIONS DE TEMPORADA

- A.1.- INSTAL·LACIONS EN LES PLATGES
- A.2.- INSTAL·LACIONS EN EL DOMINI PÚBLIC MARÍTIM TERRESTRE, FORA DE PLATJA
- A.3.- INSTAL·LACIONS FORA DE PLATJA, EN ZONA DE PROTECCIÓ

### B.- VALOR MATERIAL DE LES INSTAL·LACIONS

- B.1.- INSTAL·LACIONS EN LES PLATGES
- B.2.- INSTAL·LACIONS EN EL DOMINI PÚBLIC MARÍTIM TERRESTRE, FORA DE PLATGES
- B.3.- INSTAL·LACIONS FORA DE PLATJA, EN ZONA DE PROTECCIÓ

### C.- RELACIÓ D' INSTAL·LACIONS

- C.1.- INSTAL·LACIONS DESMUNTABLES EN LES PLATGES
- C.2.- INSTAL·LACIONS EN EL DOMINI PÚBLIC MARÍTIM TERRESTRE, FORA DE PLATJA
- C.3.- INSTAL·LACIONS FORA DE PLATJA, EN ZONA DE PROTECCIÓ

### D.- RELACIÓ DE PREUS

### E.- OCUPACIÓ ESTIMADA DURANT L'EXPLOTACIÓ

### F.- SUPERFÍCIE A OCUPAR EN DOMINI PÚBLIC

### G.- PREU DEL VALOR CADASTRAL DELS TERRENYS CONFRONTANTS

### H- ESTUDI ECONÒMIC - FINANCER

- H.1.- INSTAL·LACIONS EN LES PLATGES
- H.2.- INSTAL·LACIONS EN EL DOMINI PÚBLIC MARÍTIM TERRESTRE, FORA DE PLATJA

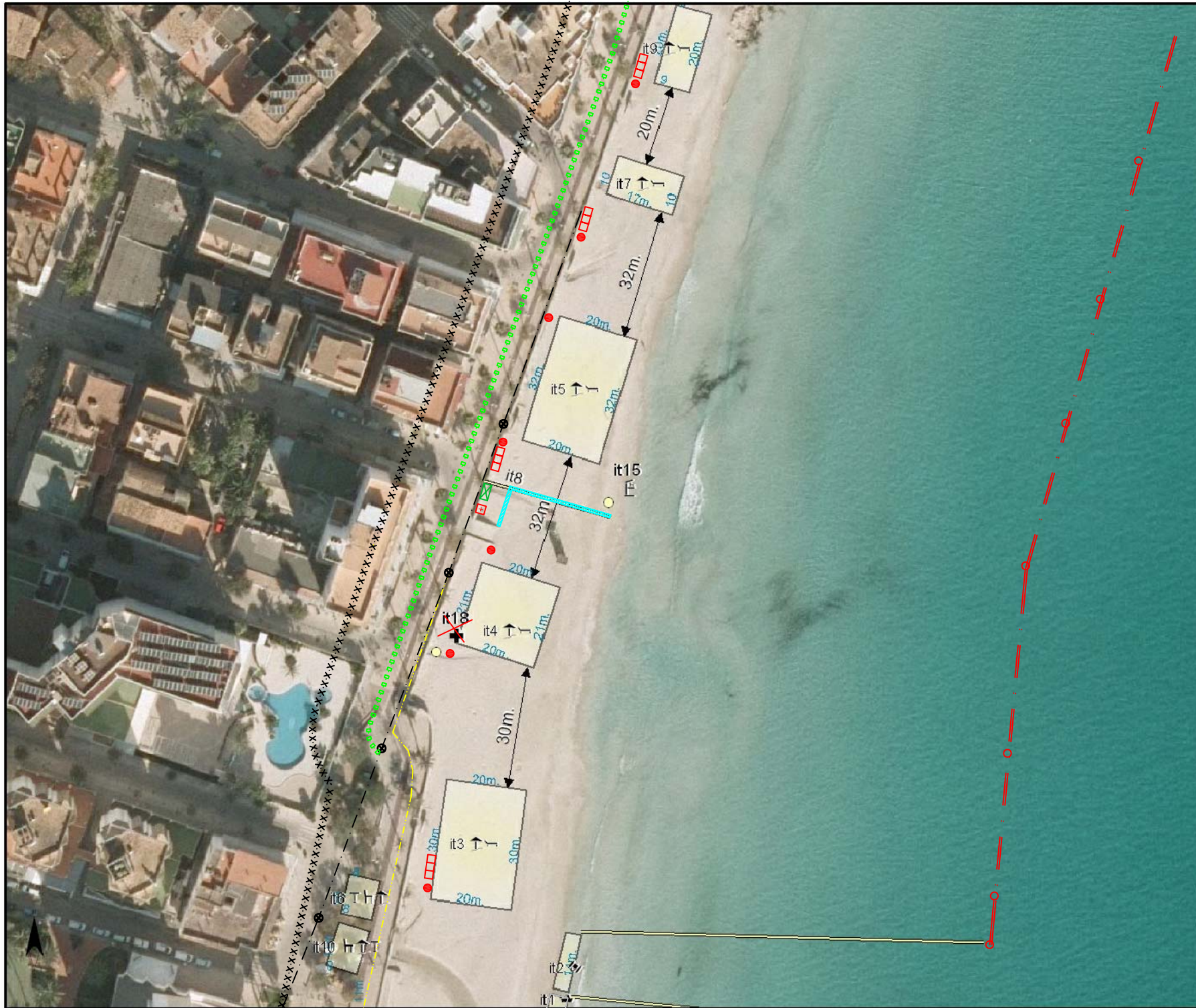
## **A.- PLANOLS DE LES ZONES A OCUPAR I DISTRIBUCIÓ D'INSTAL·LACIONS DE TEMPORADA 2014**

**A.1.- INSTAL·LACIONS EN LES PLATGES**

**A.2.- INSTAL·LACIONS EN EL DOMINI PÚBLIC MARÍTIM TERRESTRE, FORA DE PLATJA**

**A.3.- INSTAL·LACIONS FORA DE PLATJA, EN ZONA DE PROTECCIÓ**

## A.1.-INSTAL·LACIONS EN LES PLATGES



ESCALA: 1:1.300



ESCALA: 1:1250

**DISTRIBUCIÓ D'INSTAL·LACIONS DE TEMPORADA**

**Temporada 2013**

**062-Son Servera  
1-Cala Millor**

**ELEMENTS PERMESOS:**

- Instal·lació IT nº1:  
↳ 1 Wave runner  
↳ 1 Venda tiquets
- Instal·lació IT nº2:  
↳ 7 Patins amb pedals
- Instal·lació IT nº3:  
↳ 120 Hamaques    ↑ 60 Para-sols
- Instal·lació IT nº4:  
↳ 84 Hamaques    ↑ 42 Para-sols
- Instal·lació IT nº5:  
↳ 128 Hamaques    ↑ 64 Para-sols
- Instal·lació IT nº6:  
↑ 3 Para-sols  
T 19 Taules    h 76 Cadires
- Instal·lació IT nº7:  
↳ 34 Hamaques    ↑ 17 Para-sols
- Instal·lació IT nº8:  
↳ 1 Passarel·la
- Instal·lació IT nº9:  
↳ 38 Hamaques    ↑ 18 Para-sols
- Instal·lació IT nº10:  
↑ 4 Para-sols  
T 22 Taules    h 88 Cadires
- Instal·lació IT nº15:  
E 1 Torre de vigilància
- Instal·lació IT nº18:  
+ 1 Creu Roja



Temporada 2014

**ELEMENTS SOL·LICITATS PER L'AJUNTAMENT**

- Instal·lació IT nº1  
1 Embarcació a motor (Canal Navegació)  
1 Punt de venda tiquets
- Instal·lació IT nº2  
7 Patins amb pedals (Canal Navegació)
- Instal·lació IT nº3  
120 Hamaques    60 Para-sols
- Instal·lació IT nº4  
84 Hamaques    42 Para-sols
- Instal·lació IT nº5  
110 Hamaques    55 Para-sols
- Instal·lació IT nº6  
\*(Instal·lació fora de platja)
- Instal·lació IT nº7  
32 Hamaques    16 Para-sols
- Instal·lació IT nº8  
1 Passarel·la per minusvàlids
- Instal·lació IT nº9  
48 Hamaques    24 Para-sols
- Instal·lació IT nº10  
\*(Instal·lació fora de platja)
- Instal·lació IT nº15  
1 Torre de vigilància
- Instal·lació IT nº18  
+ 1 Caseta socorristes

- ▭ 4 Conjunts papereres selectives (Vidre, Cartró, Envasos)
- ⊠ 2 WC (1 normal i 1 adaptat per a minusvàlids)
- 7 Papereres rebuig
- 1 Abalisament zona bany



ESCALA: 1:1.500

ESCALA: 1:1250

**DISTRIBUCIÓ D'INSTAL·LACIONS DE TEMPORADA**

Temporada 2013

062-Son Servera  
2-Cala Bona

**ELEMENTS PERMESOS:**

- Instal·lació IT nº3: 28 Hamaques 14 Para-sols
- Instal·lació IT nº4: 28 Hamaques 14 Para-sols
- Instal·lació IT nº5: 28 Hamaques 14 Para-sols
- Instal·lació IT nº6: 45 Hamaques 22 Para-sols
- Instal·lació IT nº7: 103 Hamaques 51 Para-sols
- Instal·lació IT nº8: 80 Hamaques 40 Para-sols
- Instal·lació IT nº25: 1 Torre de vigilància

Temporada 2014

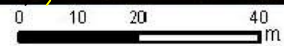
**ELEMENTS SOL·LICITATS PER L'AJUNTAMENT**

- Instal·lació IT nº3
- Instal·lació IT nº4: 24 Hamaques 12 Para-sols
- Instal·lació IT nº5 (Modificada): 50 Hamaques 25 Para-sols
- Instal·lació IT nº6: 50 Hamaques 25 Para-sols
- Instal·lació IT nº7: 44 Hamaques 22 Para-sols
- Instal·lació IT nº9: 80 Hamaques 40 Para-sols
- Instal·lació IT nº25 (Modificada): 1 Torre Vigilància

- 2 Conjunts papereres selectives (Vidre, Cartró, Envasos)
- 1 Caseta socorristes
- 2 Papereres rebuig
- 1 WC
- Rampa de 22 x 2m
- Zona de estància de 4 x 5m
- Passarel·la de 1.80m



ESCALA: 1:1.500



ESCALA: 1:1250

### DISTRIBUCIÓ D'INSTAL·LACIONS DE TEMPORADA

Temporada 2013

062-Son Servera  
2-Cala Bona

#### ELEMENTS PERMESOS:

- Instal·lació IT nº10:  
↖ 28 Hamaques ↗ 14 Para-sols
- Instal·lació IT nº26:  
⌚ 1 Torre de vigilància
- Instal·lació IT nº37:  
↑ 3 Para-sols  
T 17 Taules H 68 Cadires
- Instal·lació IT nº38:  
↑ 2 Para-sols  
T 19 Taules H 76 Cadires
- Instal·lació IT nº39:  
↑ 2 Para-sols  
T 12 Taules H 48 Cadires
- Instal·lació IT nº40:  
T 10 Taules H 40 Cadires
- Instal·lació IT nº41:  
↑ 2 Para-sols  
T 9 Taules H 36 Cadires
- Instal·lació IT nº46:  
↑ 1 Para-sols  
T 10 Taules H 40 Cadires

Temporada 2014

#### ELEMENTS SOL·LICITATS PER L'AJUNTAMENT

- Instal·lació IT nº10  
20 Hamaques 10 Para-sols
- Instal·lació IT nº26
- Instal·lació IT nº37  
\*(Instal·lació fora de platja)
- Instal·lació IT nº38  
\*(Instal·lació fora de platja)
- Instal·lació IT nº39  
\*(Instal·lació fora de platja)
- Instal·lació IT nº40  
\*(Instal·lació fora de platja)
- Instal·lació IT nº41  
\*(Instal·lació fora de platja)
- Instal·lació IT nº46  
\*(Instal·lació fora de platja)

Nova Instal·lació  
12 Hamaques 6 Para-sols

● 1 Papereres rebuig



Govern de les Illes Balears  
Conselleria d'Agricultura, Medi Ambient i Territori  
Direcció General d'Ordenació del Territori



ESCALA: 1:1.300 0 10 20 40 m

ESCALA: 1:1250

**DISTRIBUCIÓ D'INSTAL·LACIONS DE TEMPORADA**

**Temporada 2013**

**062-Son Servera  
3-Port Roig**




**ELEMENTS PERMESOS:**

- Instal·lació IT n°1: 32 Hamaques 16 Para-sols
- Instal·lació IT n°3: 1 Plataforma flotant
- Instal·lació IT n°4: 1 Passarel·la

Temporada 2014

**ELEMENTS SOL·LICITATS PER L'AJUNTAMENT**

- Instal·lació IT n°1: 32 Hamaques 16 Para-sols
- Instal·lació IT n°3
- Instal·lació IT n°4

-  1 Conjunts papereres selectives (Vidre, Cartró, Envasos)
-  1 Papereres rebuig
-  Abalisament zona bany





ESCALA: 1:1.300

ESCALA: 1:1250

**DISTRIBUCIÓ D'INSTAL·LACIONS DE TEMPORADA**

**Temporada 2013**

**062-Son Servera  
6-Platja des Rivell**

**ELEMENTS PERMESOS:**

- Instal·lació IT nº1: 28 Hamaques 14 Para-sols
- Instal·lació IT nº2: 20 Hamaques 10 Para-sols
- Instal·lació IT nº3: 20 Hamaques 10 Para-sols
- Instal·lació IT nº4: 12 Piragües
- Instal·lació IT nº5: 28 Hamaques 14 Para-sols
- Instal·lació IT nº8: 1 Esqui-paracaigudes
- Instal·lació IT nº9: 1 Torre de vigilància

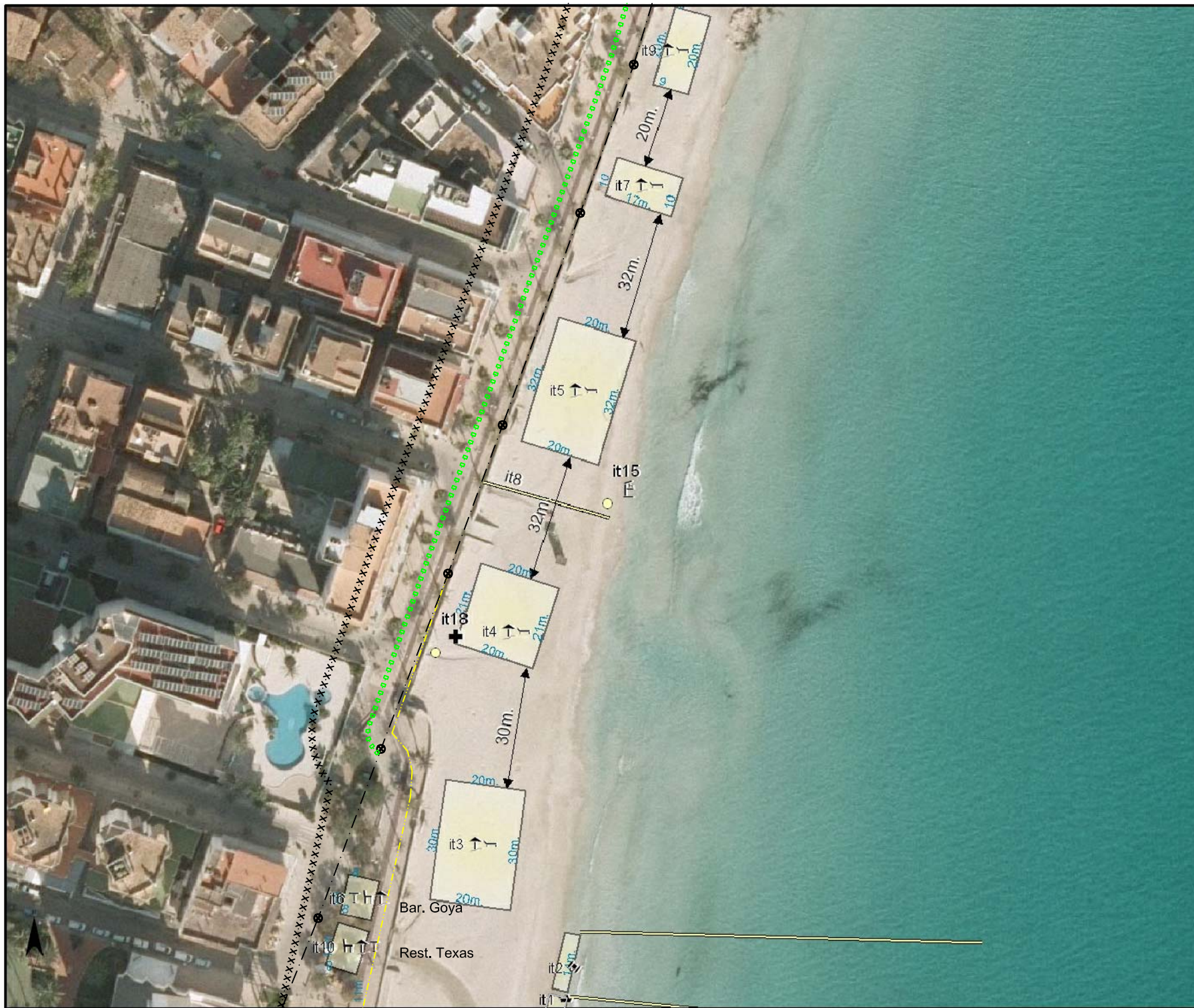
Temporada 2014

**ELEMENTS SOL·LICITATS PER L'AJUNTAMENT**

- Instal·lació IT nº1: 40 Hamaques 20 Para-sols
- Instal·lació IT nº2: 24 Hamaques 12 Para-sols
- Instal·lació IT nº3: 20 Hamaques 10 Para-sols
- Instal·lació IT nº4
- Instal·lació IT nº5: 28 Hamaques 14 Para-sols
- Instal·lació IT nº8
- Instal·lació IT nº9: 1 Torre de vigilància

- Nova Instal·lació: 12 Hamaques 6 Para-sols
- Instal·lació 1 Passarel·la
- 1 Conjunt papereres selectives (Vidre, Cartró, Envasos)
- 1 WC
- 1 Caseta socorristes
- 4 Papereres rebuig
- Abalisament zona bany
- Espai per a fisioteràpia
- Canal de Navegació

**A.2.- INSTAL·LACIONS EN EL DOMINI PÚBLIC MARÍTIM TERRESTRE,  
FORA DE PLATJA**



ESCALA: 1:1.300 0 10 20 40 m

ESCALA: 1:1250

**DISTRIBUCIÓ D'INSTAL·LACIONS DE TEMPORADA**

**Temporada 2013**

**062-Son Servera  
1-Cala Millor**

**ELEMENTS PERMESOS:**

- Instal·lació IT nº1:  
➤ 1 Wave runner  
➤ 1 Venda tiquets
- Instal·lació IT nº2:  
🛼 7 Patins amb pedals
- Instal·lació IT nº3:  
↘ 120 Hamaques ⤴ 60 Para-sols
- Instal·lació IT nº4:  
↘ 84 Hamaques ⤴ 42 Para-sols
- Instal·lació IT nº5:  
↘ 128 Hamaques ⤴ 64 Para-sols
- Instal·lació IT nº6:  
⤴ 3 Para-sols  
T 19 Taules H 76 Cadires
- Instal·lació IT nº7:  
↘ 34 Hamaques ⤴ 17 Para-sols
- Instal·lació IT nº8:  
➤ 1 Passarel·la
- Instal·lació IT nº9:  
↘ 38 Hamaques ⤴ 18 Para-sols
- Instal·lació IT nº10:  
⤴ 4 Para-sols  
T 22 Taules H 88 Cadires
- Instal·lació IT nº15:  
🏰 1 Torre de vigilància
- Instal·lació IT nº18:  
⊕ 1 Creu Roja



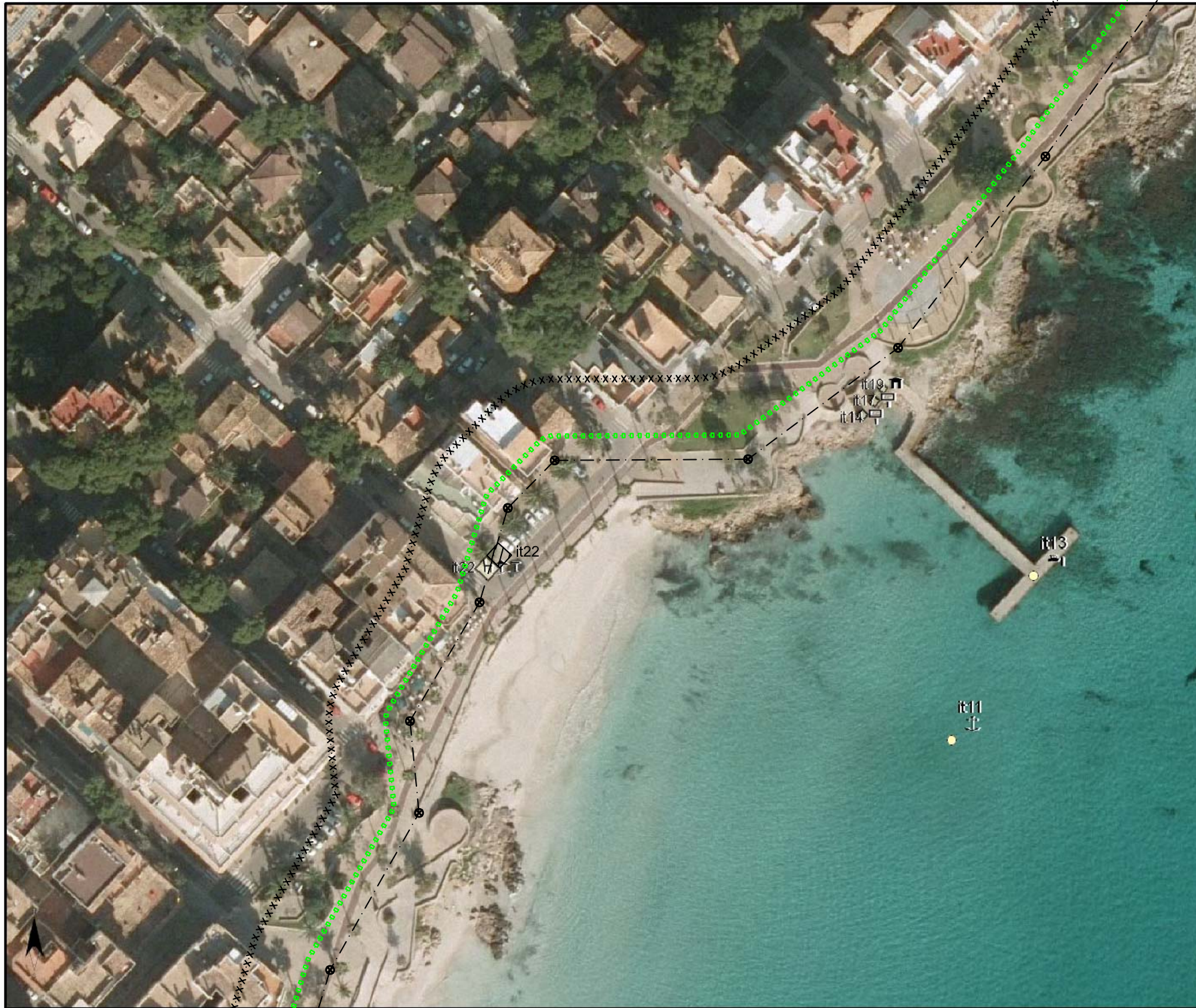
Temporada 2014

**ELEMENTS SOL·LICITATS PER L'AJUNTAMENT**

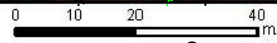
Instal·lació IT nº6 (Bar Goya)  
3 Para-sols  
19 Taules 76 Cadires

Instal·lació IT nº10 (Rest. Texas)  
4 Para-sols  
22 Taules 88 Cadires

- DPMT
- ..... ZONA PROTECCIÓ
- ..... ZONA TRÀNSIT



ESCALA: 1:1.300



ESCALA: 1:1250

**DISTRIBUCIÓ D'INSTAL·LACIONS DE TEMPORADA**

**Temporada 2013**

**062-Son Servera  
1-Cala Millor**

**ELEMENTS PERMESOS:**

- Instal·lació IT nº11:  
⌄ 1 Ancoratges
- Instal·lació IT nº13 (Dins concessió):  
⌄ 1 Atracador
- Instal·lació IT nº14:  
⌄ 1 Caseta venda tiquets  
⌄ 1 Rètols
- Instal·lació IT nº17:  
⌄ 1 Caseta venda tiquets  
⌄ 1 Rètols
- Instal·lació IT nº19:  
⌄ 1 Caseta venda tiquets
- Instal·lació IT nº22:  
⌄ 2 Para-sols  
⌄ 4 Taules ⌄ 16 Cadires

Temporada 2014

**ELEMENTS SOL·LICITATS PER L'AJUNTAMENT**

- Instal·lació IT nº22 (Caf. Beach Boys)  
2 Para-sols  
4 Taules      16 Cadires

- DPMT
- xxxxxxx ZONA PROTECCIÓ
- ..... ZONA TRÀNSIT





ESCALA: 1:1.300 0 10 20 40 m

ESCALA: 1:1250

**DISTRIBUCIÓ D'INSTAL·LACIONS DE TEMPORADA**

**Temporada 2013**

062-Son Servera  
1-Cala Millor

**ELEMENTS PERMESOS:**

Instal·lació IT nº30:  
↑ 15 Para-sols  
T 30 Taules    H 120 Cadires

Temporada 2014

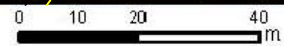
**ELEMENTS SOL·LICITATS PER L'AJUNTAMENT**

Instal·lació IT nº30 (Restaurant Yate's)  
15 Para-sols  
30 Taules    120 Cadires

- DPMT
- xxxxxxx· ZONA PROTECCIÓ
- o·o·o·o·o· ZONA TRÀNSIT



ESCALA: 1:1.500



ESCALA: 1:1250

### DISTRIBUCIÓ D'INSTAL·LACIONS DE TEMPORADA

Temporada 2013

062-Son Servera  
2-Cala Bona

#### ELEMENTS PERMESOS:

- Instal·lació IT nº10:  
↖ 28 Hamaques ↗ 14 Para-sols
- Instal·lació IT nº26:  
⌚ 1 Torre de vigilància
- Instal·lació IT nº37:  
↑ 3 Para-sols  
T 17 Taules H 68 Cadires
- Instal·lació IT nº38:  
↑ 2 Para-sols  
T 19 Taules H 76 Cadires
- Instal·lació IT nº39:  
↑ 2 Para-sols  
T 12 Taules H 48 Cadires
- Instal·lació IT nº40:  
T 10 Taules H 40 Cadires
- Instal·lació IT nº41:  
↑ 2 Para-sols  
T 9 Taules H 36 Cadires
- Instal·lació IT nº46:  
↑ 1 Para-sols  
T 10 Taules H 40 Cadires

Temporada 2014

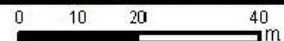
#### ELEMENTS SOL·LICITATS PER L'AJUNTAMENT

- Instal·lació IT nº37 (Rest. Melis)  
3 Para-sols  
17 Taules 68 Cadires
- Instal·lació IT nº38 (Rest. Xaloc)  
2 Para-sols  
19 Taules 76 Cadires
- Instal·lació IT nº39 (Pizzeria Milano)  
2 Para-sols  
12 Taules 48 Cadires
- Instal·lació IT nº40 (Bar Argos)  
10 Taules 40 Cadires
- Instal·lació IT nº41 (Rest. Haweli)  
2 Para-sols  
9 Taules 36 Cadires
- Instal·lació IT nº46 (Pizz. La Cala)  
6 Taules 24 Cadires

- DPMT
- ..... ZONA PROTECCIÓ
- - - - - ZONA TRÀNSIT



ESCALA: 1:1.500



ESCALA: 1:1250

### DISTRIBUCIÓ D'INSTAL·LACIONS DE TEMPORADA

Temporada 2013

062-Son Servera  
2-Cala Bona

#### ELEMENTS PERMESOS:

- Instal·lació IT nº36 (Dins concessió):
  - ↳ 30 Cadires T 24 Taules
  - ↳ 24 Bancs
- Instal·lació IT nº42:
  - T 15 Taules ↳ 60 Cadires
- Instal·lació IT nº43:
  - T 6 Taules ↳ 24 Cadires
- Instal·lació IT nº44:
  - ↳ 2 Para-sols
  - T 8 Taules ↳ 32 Cadires
- Instal·lació IT nº45:
  - ↳ 4 Para-sols
  - T 7 Taules ↳ 28 Cadires

Temporada 2014

#### ELEMENTS SOL·LICITATS PER L'AJUNTAMENT

- Instal·lació IT nº42(Rest. Fonoll Marí)  
15 Taules 60 Cadires 3 Para-sols
- Instal·lació IT nº43(Rest. Hong Kong)  
8 Taules 32 Cadires 2 Para-sols
- Instal·lació IT nº44(R. Kashmir Balti)  
8 Taules 32 Cadires 2 Para-sols
- Instal·lació IT nº45(R. Los Tucanes)  
9 Taules 36 Cadires 6 Para-sols

Rest. Chiri's Van Van (IT nº47)  
17 Taules 60 Cadires 4 Para-sols

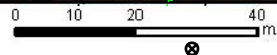
- · — · — DPMT
- · · · · · · · ZONA PROTECCIÓ
- · · · · · · · ZONA TRÀNSIT

### **A.3.- INSTAL·LACIONS FORA DE PLATJA, EN ZONA DE PROTECCIÓ**





ESCALA: 1:1.300



ESCALA: 1:1250

**DISTRIBUCIÓ D'INSTAL·LACIONS DE TEMPORADA**

**Temporada 2013**

**062-Son Servera  
1-Cala Millor**

**ELEMENTS PERMESOS:**

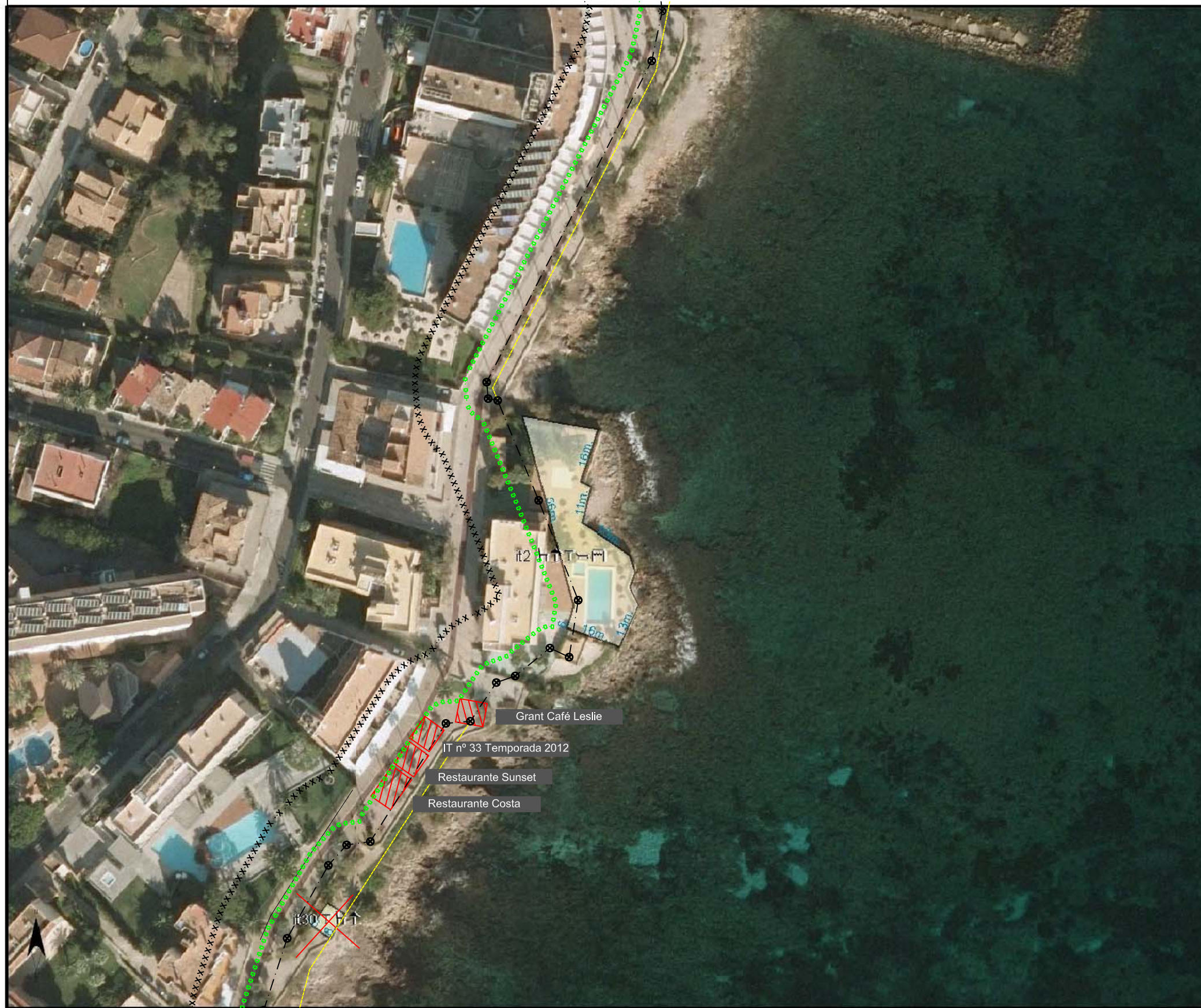
- Instal·lació IT nº11:  
⌄ 1 Ancoratges
- Instal·lació IT nº13 (Dins concessió):  
⌄ 1 Atracador
- Instal·lació IT nº14:  
🏠 1 Caseta venda tiquets  
🏠 1 Rètols
- Instal·lació IT nº17:  
🏠 1 Caseta venda tiquets  
🏠 1 Rètols
- Instal·lació IT nº19:  
🏠 1 Caseta venda tiquets
- Instal·lació IT nº22:  
☂ 2 Para-sols  
🪑 4 Taules 🪑 18 Cadires

Temporada 2014

**ELEMENTS SOL·LICITATS PER L'AJUNTAMENT**

- IT nº21 (Cafeteria Sa Gavina)  
7 Para-sols  
12 Taules      48 Cadires
- IT nº20 (Gelateria Raffaello)  
5 Para-sols  
7 Taules      28 Cadires
- IT nº 19 (Restaurant Sa Caleta)  
20 Para-sols  
33 Taules      132 Cadires

- DPMT
- · · · · ZONA PROTECCIÓ
- · · · · ZONA TRÀNSIT



ESCALA: 1:1.500



ESCALA: 1:1250

**DISTRIBUCIÓ D'INSTAL·LACIONS DE TEMPORADA**

Temporada 2013

062-Son Servera  
2-Cala Bona

**ELEMENTS PERMESOS:**

Instal·lació IT nº2 (Dins concessió):  
 ↳ 85 Hamaques ↳ 21 Para-sols  
 T 17 Taules ↳ 68 Cadires  
 ↳ 2 Tendals  
 Instal·lació IT nº30:  
 ↳ 4 Para-sols  
 T 11 Taules ↳ 44 Cadires

Temporada 2014

**ELEMENTS SOL·LICITATS PER L'AJUNTAMENT**

- IT nº 31 (Restaurante Costa)  
12 Para-sols  
17 Taules      68 Cadires
- IT nº 32 (Restaurante Sunset)  
5 Para-sols  
10 Taules      40 Cadires
- IT nº 34 (Grant Café Leslie)  
5 Para-sols  
12 Taules      48 Cadires
- Restaurante IT nº 33  
5 Para-sols  
10 Taules      40 Cadires

- · — · — DPMT
- · · · · · · · ZONA PROTECCIÓ
- · · · · · · · ZONA TRÀNSIT